



Gestion et Suivi de Flotte par GPS

**SOLUTION DE GEOLOCALISATION
PROPOSEE PAR DH'Com**

***Pour que chaque déplacement
soit un 'coût gagnant'***



**Traçabilité et suivi
en temps réel de l'activité terrain**

1 .Avantages de la solution de gestion de flotte :

1.1 Avantages financiers :

- ✓ amélioration de la rentabilité.
- ✓ réduction des coûts de déplacement (**les déplacements inutiles**).
- ✓ réduction des coûts de communication.

Gagnez 50 Km de déplacement inutile par jour soit 1300 Km par mois, ce qui engendre une économie de 90 litres de gasoil et faite vos calculs.

1.2 Avantages opérationnels :

- ✓ localisation et suivi en temps réel.
- ✓ relation permanente avec les équipes terrain.

=====→ une sécurité totale, minimiser les risques.

1.3 Avantages humains :

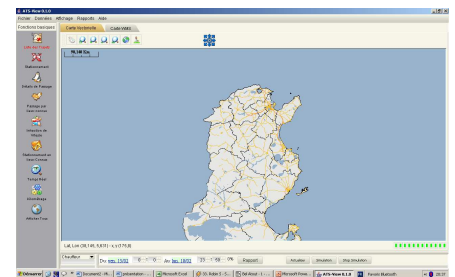
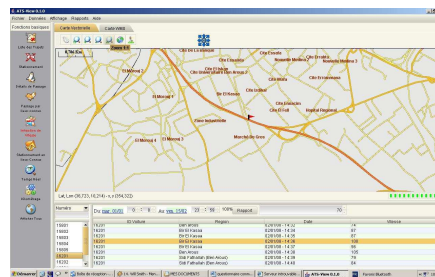
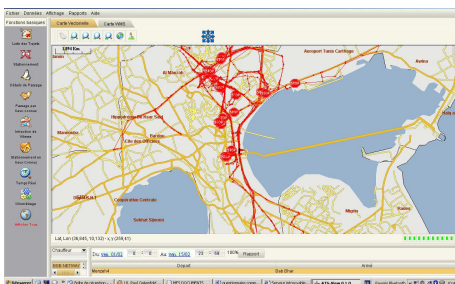
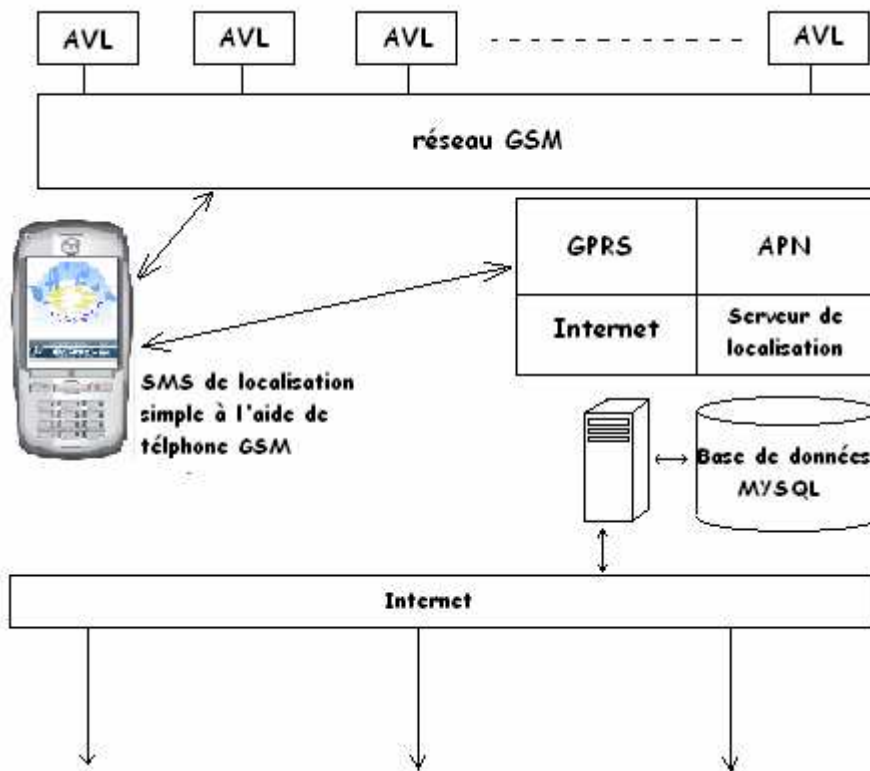
- ✓ organisation des tournées.
- ✓ rapports d'activité.
- ✓ historique des trajets.
- ✓ Infraction de vitesse.
- ✓ positionnement cartographique.

2. Description de la solution de gestion de flotte :

2.1 Description générale :

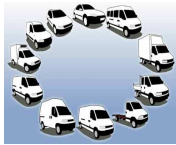
Il s'agit d'un système basé sur la technologie GPRS et la technologie web Internet ou intranet. Chaque calculateur AVL embarqué envoie une trame de localisation périodiquement à une base de donnée via un serveur de collecte et d'échange. Le serveur de donnée étant hébergé chez un fournisseur moyennant une liaison permanente ligne spécialisé ou frame-relay. Il se base sur l'emploi d'un point d'accès au réseau APN permettant l'interconnexion du réseau GPRS avec internet.

Il est aussi possible d'interroger les calculateurs AVL par appel à l'aide de téléphone portable pour recevoir en retour un message de localisation en cas de besoin moyennant une page WAP dans laquelle il y a un récapitulatif de l'état du parc.





Les satellites localisent les véhicules équipés de BOITIERS AVL.



Les boîtiers AVL envoient régulièrement les informations stockées sous forme de trame GPRS de 60 octets chaque 60 secondes en mouvement et 30 minutes en arrêt.



L'accès à ces informations se fait à travers des postes clients sur lesquels nous installons le logiciel ATS View

2.2 Le système embarqué :

C'est un calculateur VEGEO 2.1 qui se compose d'un module GPS et d'un module GSM ou plutôt GPRS auquel on connecte deux antennes :

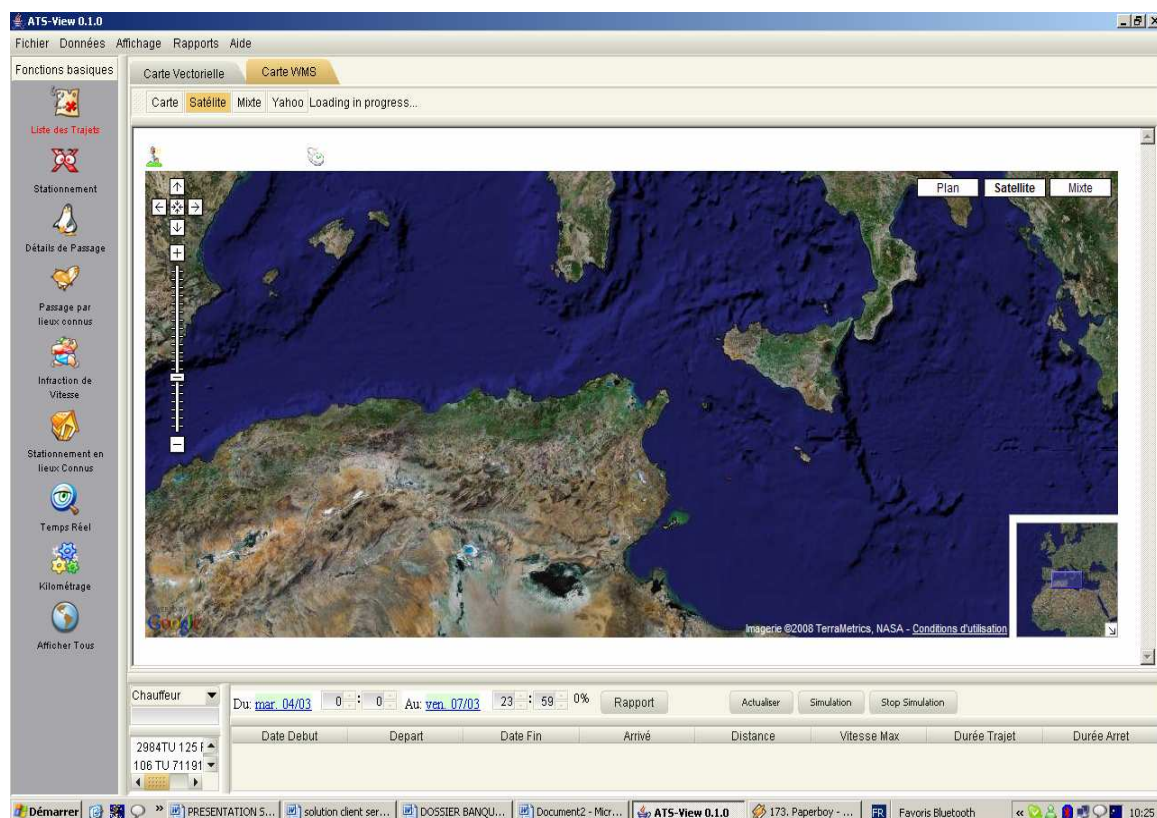
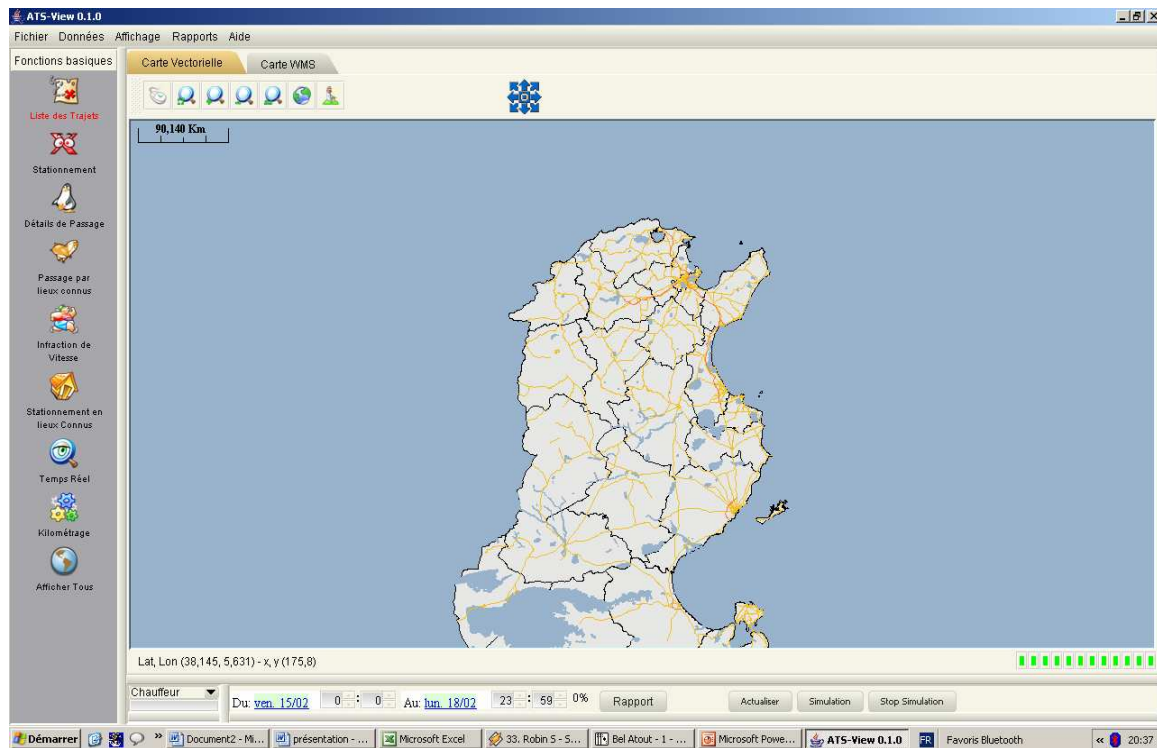
Une antenne GSM qui va assurer le relais vers le serveur via le réseau GPRS.

Une antenne GPS qui va à son tour capter la positions via les satellites. SIRET III 20 satellites.



2.3 Le logiciel d'exploitation : ATS View :

L'ATS VIEW est un logiciel de gestion de flotte basé sur GIS en open source, avec une interface graphique facile à manipuler, il permet l'édition de cartes en format vectorielle ou en format de Google Earth .ATS intègre une base de données locale pour le stockage des données relatif à la gestion de flotte notamment : Véhicules , chauffeurs , traces



L'interface utilisateur fonctions basiques :

Liste des trajets : permet de savoir tous les trajets effectués par les véhicules, a savoir, heure départ, heure arrivée, distance parcourue, vitesse maximale, durée du trajet et enfin Le délai de stationnement tout en visionnant tout cela sur un fond cartographique : carte Vectorielle ou Google Earth.

Chaqueur	Date Debut	Depart	Date Fin	Arrivé	Distance	Vitesse Max	Durée Trajet	Durée Arret
120 TU 9665	01/03/08 - 06:56	Mhamdiaa (Ben Arous)	01/03/08 - 08:47	à 0,201 de BANQUE	50,984	88.0	1h 51mn	23mn
121 TU 1711	01/03/08 - 09:10	à 0,201 de BANQUE	01/03/08 - 09:46	Mhamdiaa (Ben Arou...	20,581	92.0	36mn	31mn
121 TU 713	01/03/08 - 10:17	Mhamdiaa (Ben Arous)	01/03/08 - 11:26	Cite Echchebbi	23,230	86.0	1h 8mn	41mn
122 TU 4312	01/03/08 - 12:07	Cite Echchebbi	01/03/08 - 12:24	Cite Echchebbi	0,459	11.0	17mn	1h 24mn
122 TU 6021	01/03/08 - 13:48	Cite Echchebbi	01/03/08 - 15:05	à 0,724 de Mhamd...	37,898	112.0	1h 17mn	2h 11mn

Stationnement : permet de visualiser tous les stationnements, le point d'arrêt , la date et la durée.

Détails de passage : permet de visualiser les passages de véhicules par des lieux inscrit dans La base de donnée de ATS Server (lieux connus : Ariana, Bab Bhar, Med V).

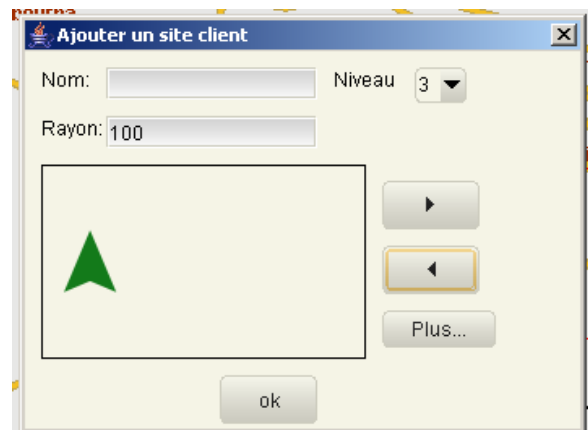
Infraction de vitesse : permet de savoir les infractions de vitesse et de visualiser l'Emplacement de l'infraction, la date et l'heure.

Chaqueur	ID Voiture	Region	Date	Vitesse
124 TU 30397	22539	à 1,663 de Sidi Fathallah (Ben Arous)	19/02/08 - 05:32	106
125 TU 344	22539	à 1,447 de Sidi Fathallah (Ben Arous)	19/02/08 - 05:33	106
125 TU 346 / P	22539	à 1,000 de Bir El Kasaa	19/02/08 - 05:34	104
125 TU 4921 /	22539	à 0,901 de Bir El Kasaa	19/02/08 - 05:35	121
127 TU 346 /	22539	à 2,823 de Bir El Kasaa	19/02/08 - 05:36	119
128 TU 1745 /	22539	à 3,640 de Mornag	19/02/08 - 05:37	120
130 TU 3025 /	22539	à 2,363 de Mornag	19/02/08 - 05:38	126

Fonctions basiques

-  Liste des Trajets
-  Stationnement
-  Détails de Passage
-  Passage par lieux connus
-  Infraction de Vitesse
-  Stationnement en lieux Connus
-  Temps Réel
-  Kilométrage
-  Afficher Tous

Stationnements et passage par lieux connus : Pour utiliser ces deux onglets, il faut tout d'abord paramétrer vos lieux favoris , en ajoutant directement sur la carte des lieux et en les surnommant.



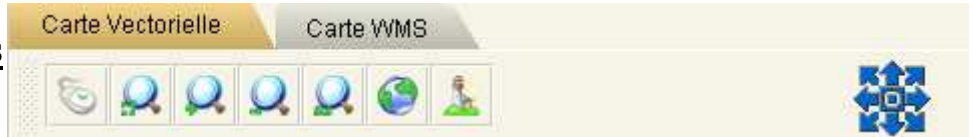
Temps réel : Permet de visualiser tous vos véhicules en temps réel, le nom du chauffeur ou la matricule du véhicule, emplacement sur la carte, date, heure, et vitesse, par un simple clique sur le lieu, on voit directement le véhicule concerné sur le fond cartographique.

Chauffeur	Date	Heure	Vitesse	Lieu	Chauffeur	Date	Heure	Vitesse	Lieu
100 TU 105 POND	07/03	11:12	0 Km/h	Ettadhamon (Manouba)	100 TU 1191 / 602	07/03	10:48	0 Km/h	Manar2
100 TU 0112	07/03	11:15	0 Km/h	Ben gardane (Médénien)	100 TU 478	07/03	10:58	0 Km/h	Manar2
100 TU 0666	07/03	11:17	95 Km/h	Mornaguia	100 TU 4911	07/03	11:18	0 Km/h	Houmet essouk (Jerba)
101 TU 0112	07/03	11:12	0 Km/h	Monastir	100 TU 4010	07/03	11:13	0 Km/h	Gabes
100 TU 0091	07/03	11:17	50 Km/h	Kairouan	100 TU 094 / M. Medenine	07/03	11:17	50 Km/h	Monastir
100 TU 0057	07/03	11:04	0 Km/h	Cité el ghazala (Ariana)	100 TU 0155 / M. Medenine	07/03	11:18	0 Km/h	Zaghouan
101 TU 0220	07/03	11:15	0 Km/h	Tataouine	101 TU 0009 / M. Medenine	07/03	11:15	0 Km/h	Manar2
100 TU 0111	07/03	11:17	1 Km/h	Médénine	100 TU 010 / POND	07/03	10:55	0 Km/h	Beja
100 TU 0091 / POND	07/03	10:52	0 Km/h	Manar2	107 TU 246 / POND	07/03	11:18	0 Km/h	Sidi bou said
100 TU 0146 / M. Medenine	07/03	11:10	0 Km/h	Al Manzah	100 TU 0095 / M. Medenine	07/03	11:16	0 Km/h	La Marsa
101 TU 0009 / POND	07/03	11:02	0 Km/h	Sfax centre	101 TU 0009 / POND	07/03	10:53	0 Km/h	Manar2

Ce qui ceux en rouges : sont en stationnement.
Ce qui en vert : sont en marche, ils roulent.

Chauffeur	Date	Heure	Vitesse	Lieu	Chauffeur	Date	Heure	Vitesse	Lieu
100 TU 105 POND	07/03	11:12	0 Km/h	Ettadhamon (Manouba)	100 TU 1191 / 602	07/03	11:19	0 Km/h	Manar2
100 TU 0112	07/03	11:15	0 Km/h	Ben gardane (Médénien)	100 TU 478	07/03	10:58	0 Km/h	Manar2
100 TU 0666	07/03	11:21	51 Km/h	Depot S.N.T	100 TU 4911	07/03	11:19	0 Km/h	Houmet essouk (Jerba)
101 TU 0112	07/03	11:12	0 Km/h	Monastir	100 TU 4010	07/03	11:21	25 Km/h	Gabes
100 TU 0091	07/03	11:21	0 Km/h	Kairouan	100 TU 094 / M. Medenine	07/03	11:21	0 Km/h	Monastir
100 TU 0057	07/03	11:04	0 Km/h	Cité el ghazala (Ariana)	100 TU 0155 / M. Medenine	07/03	11:21	31 Km/h	Zaghouan
101 TU 0220	07/03	11:15	0 Km/h	Tataouine	100 TU 0009 / M. Medenine	07/03	11:15	0 Km/h	Manar2
100 TU 0111	07/03	11:20	0 Km/h	Médénine	100 TU 010 / POND	07/03	11:21	0 Km/h	Beja
100 TU 0091 / POND	07/03	10:52	0 Km/h	Manar2	107 TU 246 / POND	07/03	11:19	0 Km/h	Sidi bou said
100 TU 0146 / M. Medenine	07/03	11:10	0 Km/h	Al Manzah	100 TU 0095 / M. Medenine	07/03	11:16	0 Km/h	La Marsa
101 TU 0009 / POND	07/03	11:02	0 Km/h	Sfax centre	101 TU 0009 / POND	07/03	10:53	0 Km/h	Manar2

Les fonctions



Déplacer la carte

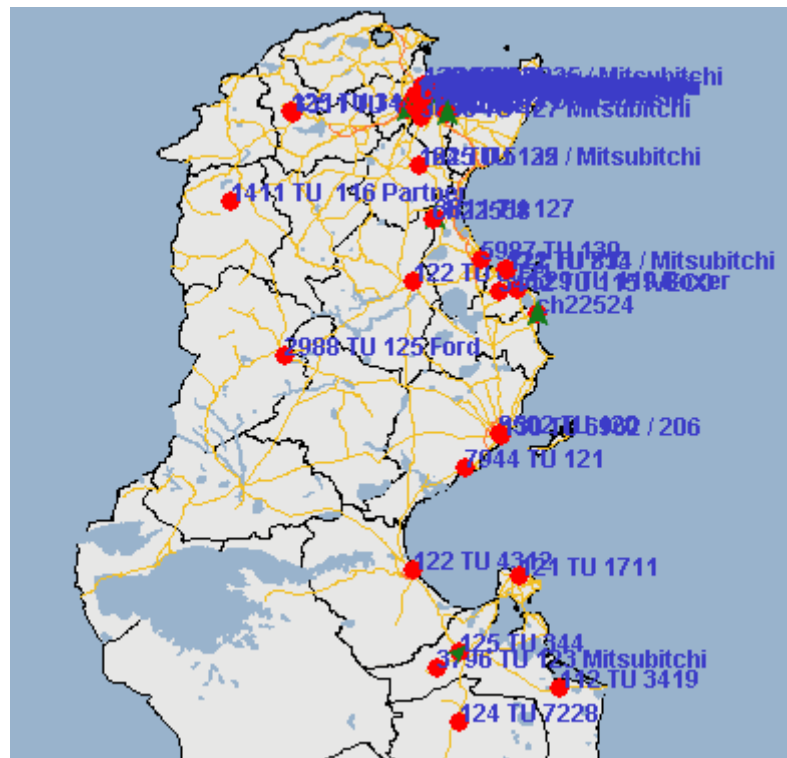
Faire un ZOOM

Agrandir le ZOOM

Réduire le ZOOM

ZOOM 1:1

Ajouter un site client



Autres fonctions de ATS View :

ATS permet même d'éditer des rapports sur les trajets et stationnements, les infractions de vitesse, que nous pourront les exporter en fichiers Word Excel , PDF.....



Chaqueuseur

Du: sam 01/03 0 : 0 Au: ven 07/03 23 : 59 100% Rapport Ajouter Site

ID Voiture	Point Arret	Date	Durée
22538	Sminja	01/03/08 - 09:31	15mn
22538	Zaghoun	01/03/08 - 10:05	6mn
22538	Hammam az Zriba	01/03/08 - 10:35	31mn

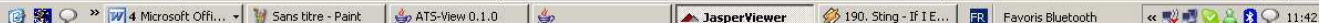
JasperViewer

Points D'arrets

Pour la période du 2008-03-01 0:0:00 Au 2008-03-07 23:59:00

Matricule du véhicule

Date heure	Localiter	Durée de l'arrêt
01/03/08 - 09:06	Zaghoun	8:29mn
01/03/08 - 09:45	Sminja	13mn
01/03/08 - 09:00	Sminja	25mn
01/03/08 - 09:31	Sminja	15mn
01/03/08 - 10:05	Zaghoun	6mn
01/03/08 - 10:35	Hammam az Zriba	31mn
01/03/08 - 11:17	Hammam az Zriba	37mn
01/03/08 - 11:56	Hammam az Zriba	10mn
01/03/08 - 12:13	Hammam az Zriba	15mn
01/03/08 - 13:06	Hammam az Zriba	17mn
01/03/08 - 13:29	Hammam az Zriba	9mn
01/03/08 - 13:54	Mogane	15mn
01/03/08 - 14:21	Zaghoun	8:47mn
01/03/08 - 16:29	Zaghoun	8:44mn
01/03/08 - 18:34	Zaghoun	2:18mn
01/03/08 - 20:57	Zaghoun	1:11:53mn

Démarrer  11:42

Conclusion :

Est-ce que vous voulez réduire les coûts d'exploitation ?

Est-ce que vous voulez améliorer la disponibilité des véhicules ?

Voulez vous améliorer la satisfaction de vos clients ?

Voulez vous devenir efficace et plus productive dans vos interventions ?

Maximisez l'utilisation de vos véhicules et diminuez les déplacements inutiles et injustifiés, assurez la tracabilité de vos missions en apportant la preuve du travail effectué.

**POUR QUE CHAQUE DEPLACEMENT SOIT UN
COUT GAGNANT**



Gestion et Suivi de Flotte par GPS

42, rue Casablanca
Tunis 1068 TUNISIE
Mobile : +21622305657
Tel: +216 71 515 088 / +216 71 515 321
Fax: +216 71 662 142
Email: commercial.dhcom@wanadoo.tn
commercial@dhoubcom.com
Web : www.dhoubcom.com